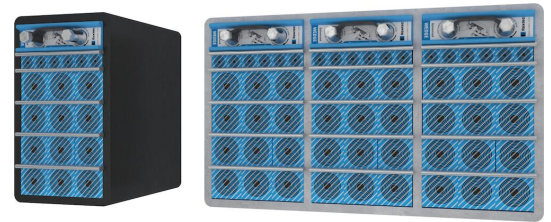




Passage Roxtec SBTB EMC

Passage pour CEM doté d'un cadre en métal pour une meilleure protection contre les incendies.

Le Roxtec SBTB EMC est un passage de câbles et de tuyauteries, en vis-à-vis, garantissant la compatibilité électromagnétique et un excellent niveau de protection contre les incendies. Le cadre métallique se soude à la structure. Il existe des modules Roxtec ES pour le blindage électromagnétique et des modules PE qui offrent une protection contre les perturbations conduites. Utilisez le bâtonnet de test Roxtec EC pour obtenir une indication des performances électriques des installations de passage de câbles Roxtec BG™ ou ES.



- Fournit une capacité de réserve intégrée

Caractéristiques du produit



Coupe-feu



Etanche à l'eau



Etanche au gaz



Protection IEM

Structure d'installation



Métal

Type de fixation



Soudage

Classements et certificats

Feu

- CLASSE A conformément au code FTP IMO 2010
- CLASSE H selon IMO 2010 FTP Code + Courbe de charge calorifique HC
- Jetfire selon ISO 22899-1 et OTI 95634

Étanchéité

- Gaz: 2,5 bars (catastrophique)
- Eau: 4 bars (catastrophique)

Supports

- Blindage électromagnétique
- Compensation de potentiel

Dimensions du cadre

mm/kg

Les variantes de cadre ci-dessous sont une sélection limitée. Pour voir la gamme complète de cadres et de configurations, veuillez visiter [roxtec.com](https://www.roxtec.com).

Titre	Ouvertures de cadre	Espace de remplissage	Dimensions externes WxHxD	Dimensions d'ouverture w x h	Poids	N° art.
SBTB 6x1 ALU	1	120 x 180	140.5 x 238 x 200	143(+1/-1) x 240(+1/-1)	4	105587
SBTB 6x2 ALU	2	120 x 180	271 x 238 x 200	273(+1/-1) x 240(+1/-1)	5.8	5SBT000007020
SBTB 6x3 ALU	3	120 x 180	401.5 x 238 x 200	404(+1/-1) x 240(+1/-1)	7.8	105588
SBTB 6x1 PRIMED	1	120 x 180	140.5 x 238 x 200	143(+1/-1) x 240(+1/-1)	10.5	5S00000004391
SBTB 6x2 PRIMED	2	120 x 180	271 x 238 x 200	273(+1/-1) x 240(+1/-1)	17	5S00000004503
SBTB 6x3 PRIMED	3	120 x 180	401.5 x 238 x 200	404(+1/-1) x 240(+1/-1)	22.3	5S00000004393
SBTB 6x1 AISI316	1	120 x 180	140.5 x 238 x 200	143(+1/-1) x 240(+1/-1)	10.8	5SBT000002149
SBTB 6x2 AISI316	2	120 x 180	271 x 238 x 200	273(+1/-1) x 240(+1/-1)	16.9	5SBT000004538
SBTB 6x3 AISI316	3	120 x 180	401.5 x 238 x 200	404(+1/-1) x 240(+1/-1)	22.8	5SBTB00010248



Éléments d'étanchéité

Éléments d'étanchéité

Accessoires



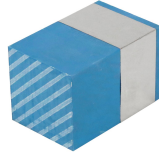
Lubrifiant Roxtec



Wedge et kit Wedge ES



Module RM ES avec Multidiameter™



Module de compensation plein RM ES



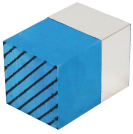
Module RM PE avec Multidiameter™



Accessoires ES et BG



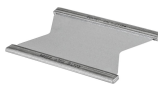
Outils de maintien Roxtec



Module de compensation plein RM PE



Wedge et Wedgekit



Plaque de maintien Roxtec



Kit d'étanchéité ES



Outils de soudage Roxtec

Pour plus d'informations, veuillez consulter [roxtec.com](https://www.roxtec.com).

The product information provided by Roxtec does not release the purchaser of the Roxtec system, or part thereof, from the obligation to independently determine the suitability of the products for the intended process, installation and/or use.

Roxtec gives no guarantee for the Roxtec system or any part thereof and assumes no liability for any loss or damage whatsoever, whether direct, indirect, consequential, loss of profit or otherwise, occurred or caused by the Roxtec systems or installations containing components not manufactured by an authorized manufacturer and/or occurred or caused by the use of the Roxtec system in a manner or for an application other than for which the Roxtec system was designed or intended.

Roxtec expressly excludes any implied warranties of merchantability and fitness for a particular purpose and all other express or implied representations and warranties provided by statute or common law. User determines suitability of the Roxtec system for intended use and assumes all risk and liability in connection therewith. In no event shall Roxtec be liable for indirect, consequential, punitive, special, exemplary or incidental damages or losses.

The Roxtec products are offered and sold in accordance with the conditions of the Roxtec General Terms of Sales. The latest version of the Roxtec General Terms of Sales can be downloaded from <https://www.roxtec.com/en/about-us/about-roxtec/general-terms-of-sales/>

We reserve the right to make changes to the product and technical information without further notice. Any errors in print or entry are no claims for indemnity. The content of this publication is the property of Roxtec International AB and is protected by copyright.

This document was generated on: 2024-04-18